

1 都立図書館の運営

都立図書館の役割

都立図書館は、都道府県立図書館として、区市町村立図書館と役割を分担し、連携協力してサービスを提供

- 首都東京の広域的・総合的情報拠点として利用者の調査研究、学習等を支援
- 都内の区市町村立図書館や学校等に対する協力支援

○区市町村立図書館（地域の情報拠点）

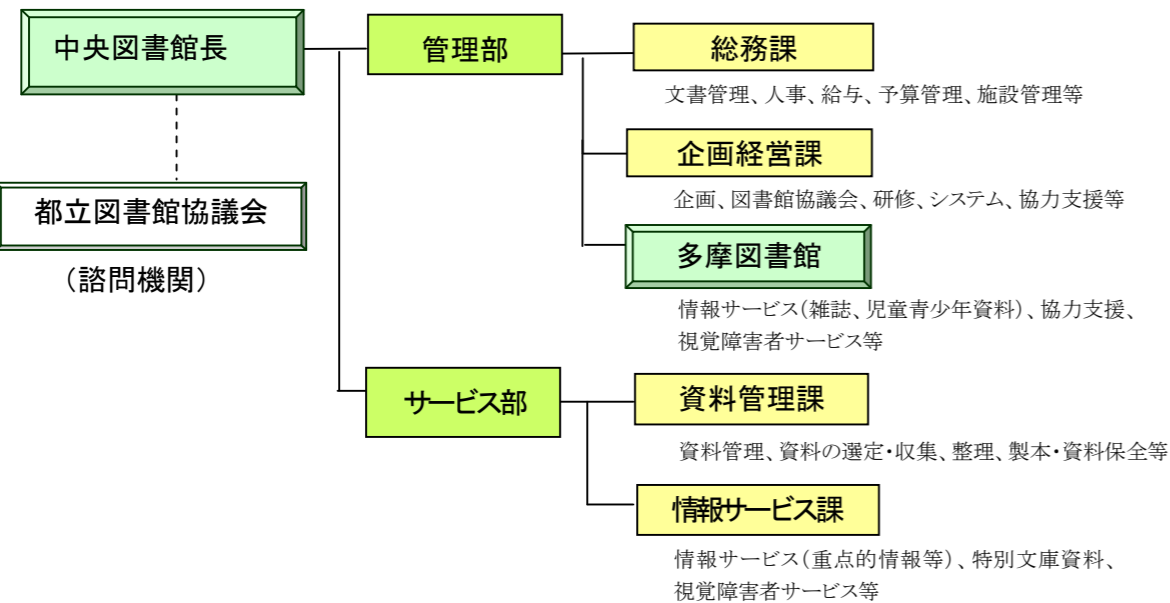
地域の実情に即した蔵書構成や個人貸出などにより、きめ細かなサービスを提供

○国立国会図書館（国内唯一の納本図書館）

広範な資料を収集・保存し、国会の活動を補佐するとともに、行政、司法及び国民に対して、すべての出版物を提供

都立図書館の組織

都立図書館は、中央図書館長統括の下、中央図書館及び多摩図書館が機能を分担しながら一体的に運営



都立図書館改革の取組状況（平成 13 年度以降）

- 第一次都立図書館あり方検討委員会報告「今後の都立図書館のあり方」（平 14. 1）
地域分担から機能分担へ転換（多摩図書館：児童青少年、文学、多摩行政資料）
- 第二次都立図書館あり方検討委員会報告「都立図書館改革の基本的方向」（平 17. 8）
社会経済状況の変化を踏まえた都立図書館の役割及びサービス内容の明確化
- 「都立図書館改革の具体的方策」（平 18. 8）
「都立図書館改革の基本的方向」を具体化、平成 21 年度を目途に改革実施

2 都立図書館のサービス

都民の調査研究・学習活動への支援

- 閲覧サービス**（個人への資料の館外貸出は行わない）
 - ア 通年開館（休館は月 2 回と年末年始、特別整理期間）
 - イ 新聞等オンラインデータベースやインターネット接続環境の提供、電子書籍サービス
- レファレンスサービス**
 - ア 来館、電話、メールなど多様な窓口の確保
 - イ テーマ別調べ方案内等レファレンス情報の提供
- 重点的情報サービス**
 - 【中央図書館】
 - ア ①都市・東京 ②ビジネス ③健康・医療 ④法律関係を 1 階に集中配置
 - イ 講演会、資料展示等と組み合わせて課題解決を支援
 - 【多摩図書館】
 - ア 雑誌（東京マガジンバンク）、児童・青少年資料に特化
 - イ 「東京マガジンバンクカレッジ」事業の展開
 - ウ 東京都の児童・青少年サービスに関するセンターとして、子供の読書活動を推進
- 特別文庫**
江戸城の設計図や錦絵など貴重資料を多数所蔵
- 資料のデジタル化と公開**
「TOKYO アーカイブ」
「都市・東京の記憶」「江戸・東京デジタルミュージアム」

図書館・学校・行政機関との連携・協力

- 区市町村立図書館に対する協力支援**
 - ア 協力貸出、協力レファレンスサービス
 - イ 区市町村立図書館職員への研修
 - ウ 講演会、新館見学会等の開催や館長連絡会等を通じた情報交換
- 学校支援サービス**
 - ア 来館型調べ学習の支援
 - イ 学校からの質問、読書相談の受付
 - ウ 学校図書館や授業のための選書支援
 - エ 出張おはなし会・ブックトーク
 - オ 教職員研修への講師派遣
 - カ 特別支援学校での読書活動への支援 等
- 政策立案支援サービス**
 - ア 都立図書館の豊富な蔵書やノウハウを生かし、都庁各局の情報収集を支援
 - イ 各局の依頼に応じてレファレンスを行い、資料の複写等を実施
 - ウ 都庁掲示板や教職員研修センターでの PR などにより利用を周知

3 主要事業

「都立図書館実行プラン to 2020」（平成 30 年 1 月策定）に基づく事業の実施

- 東京 2020 オリンピック・パラリンピック関連情報をはじめとした「東京」情報を国内外に広く提供・発信する。**
2020 年に向けた機運醸成、様々な活動記録の収集・発信/世界に開かれた都市、首都東京の図書館としての「東京」情報の集積・提供・発信
- 東京に集う人々の多様な知的活動や「学び」を支援する。**
レファレンス機能の強化、利用者のアクティブな学びの支援/ 外国語資料を活用したサービス・支援の充実/ 学校への支援拡充/ 都政への支援拡充
- 「ハコ・モノ・ヒト」の充実を図り、より良い利用環境を構築する。**
館内施設の有効活用/ 学びの空間、施設、設備の充実/ 多様な情報源へのアクセス環境整備/ 利用者と資料・情報をつなぐ人材の育成
- 広報活動を刷新し、積極的な情報発信や PR を行う。**
新たな手法による情報発信強化/ 広報活動の枠組や体制の整備

●数字でみる都立図書館

	平成30年度		平成29年度		
	(1日当)		(1日当)		
中央図書館	開館日数	326 日	326 日		
	入館者数	336,294 人 (1,032人)	295,682 人 (907人)		
	蔵書冊数	図書	2,102,623 冊	2,082,591 冊	
		新聞	1,180 紙	1,176 紙	
		雑誌	6,359 誌	6,427 誌	
	レファレンス	54,217 件 (166件)	59,041 件 (181件)		
	複写枚数	1,268,263 枚 (3,890枚)	1,204,454 枚 (3,695枚)		
床面積	23,196 m ²				
収蔵能力	208万 冊				
閲覧席数	916 席	865 席			
多摩図書館	開館日数	326 日	326 日		
	入館者数	211,890 人 (650人)	215,706 人 (662人)		
	蔵書冊数	図書	531,278 冊	528,077 冊	
		新聞	199 紙	196 紙	
		雑誌	19,529 誌	19,214 誌	
	レファレンス	17,849 件 (55件)	21,323 件 (65件)		
	複写枚数	198,385 枚 (609枚)	181,870 枚 (558枚)		
床面積	8,982 m ²				
収蔵能力	285万 冊				
閲覧席数	227 席	227 席			