

1 都立図書館の運営

都立図書館の役割

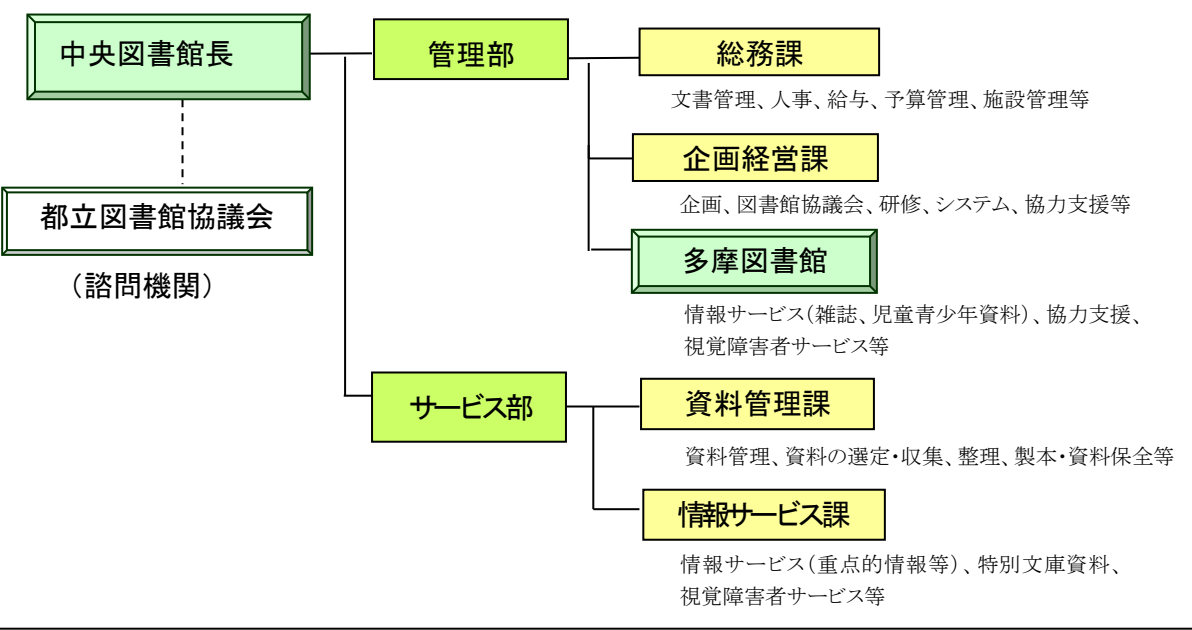
都立図書館は、都道府県立図書館として、区市町村立図書館と役割を分担し、連携協力してサービスを提供

- 首都東京の広域的・総合的情報拠点として利用者の調査研究、学習等を支援
- 都内の区市町村立図書館や学校等に対する協力支援

- 区市町村立図書館（地域の情報拠点）
地域の実情に即した蔵書構成や個人貸出などにより、きめ細かなサービスを提供
- 国立国会図書館（国内唯一の納本図書館）
広範な資料を収集・保存し、国会の活動を補佐するとともに、行政、司法及び国民に対して、すべての出版物を提供

都立図書館の組織

都立図書館は、中央図書館長統括の下、中央図書館及び多摩図書館が機能を分担しながら一体的に運営



都立図書館改革の取組状況（平成 13 年度以降）

- 第一次都立図書館あり方検討委員会報告「今後の都立図書館のあり方」（平 14. 1）
地域分担から機能分担へ転換（多摩図書館：児童青少年、文学、多摩行政資料）
- 第二次都立図書館あり方検討委員会報告「都立図書館改革の基本的方向」（平 17. 8）
社会経済状況の変化を踏まえた都立図書館の役割及びサービス内容の明確化
- 「都立図書館改革の具体的方策」（平 18. 8）
「都立図書館改革の基本的方向」を具体化、平成 21 年度を目途に改革実施
- 「都立図書館在り方検討委員会最終報告～AI 時代の都立図書館像～」(令和 3. 3)
長期的な視点で都立図書館の在り方について検討

2 都立図書館のサービス

都民の調査研究・学習活動への支援

- 閲覧サービス**
 - ア 通年開館（休館は月 2 回と年末年始、特別整理期間）
 - イ 新聞等オンラインデータベースやインターネット接続環境の提供、電子書籍サービス
- レファレンスサービス**
 - ア 来館、電話、メールなど多様な窓口の確保
 - イ テーマ別調べ方案内等レファレンス情報の提供
- 重点的情報サービス**
 - 【中央図書館】
 - ア ①都市・東京 ②ビジネス ③健康・医療 ④法律関係を 1 階に集中配置
 - イ 講演会、資料展示等と組み合わせて課題解決を支援
 - 【多摩図書館】
 - ア 雑誌（東京マガジンバンク）、児童・青少年資料に特化
 - イ 「東京マガジンバンクカレッジ」事業の展開
 - ウ 東京都の児童・青少年サービスに関するセンターとして、子供の読書活動を推進
- 特別文庫**
江戸城の設計図や錦絵など貴重資料を多数所蔵
- 資料のデジタル化と公開**
「TOKYO アーカイブ」
「都市・東京の記憶」「江戸・東京デジタルミュージアム」

図書館・学校・行政機関との連携・協力

- 区市町村立図書館に対する協力支援**
 - ア 協力貸出、協力レファレンスサービス
 - イ 区市町村立図書館職員への研修
 - ウ 講演会、新館見学会等の開催や館長連絡会等を通じた情報交換
- 学校支援サービス**
 - ア 来館型調べ学習の支援
 - イ 学校からの質問、読書相談の受付
 - ウ 学校図書館や授業のための選書支援
 - エ 出張おはなし会・ブックトーク
 - オ 教職員研修への講師派遣
 - カ 特別支援学校での読書活動への支援 等
- 政策立案支援サービス**
 - ア 都立図書館の豊富な蔵書やノウハウを生かし、都庁各局の情報収集を支援
 - イ 各局の依頼に応じてレファレンスを行い、資料の複写等を実施
 - ウ 都庁掲示板や教職員研修センターでの PR などにより利用を周知

3 主要事業

「都立図書館実行プラン 2021-2023 AI 時代の都立図書館へのファーストステップ」（令和 3 年 2 月策定）に基づく事業の実施

- 首都東京の図書館として、情報流通をめぐる社会環境の変化に対し、「東京」情報の集積・発信を推進する。**
社会環境の変化を踏まえた「東京」情報の集積・発信/ 東京 2020 オリンピック・パラリンピックのレガシーを活用した情報発信/ 中央図書館 50 周年記念事業の取組
- ICT を積極的に活用して、東京に集う人々の多様な知的活動や「学び」を支援する。**
レファレンス機能の強化、東京マガジンバンクカレッジの取組による利用者のアクティブな学びの支援/ 外国語資料を活用したサービス・支援の充実/ 学校への支援拡充/ 区市町村立図書館、大学図書館とのネットワーク強化
- 図書館機能の DX 化に着手し、新たな時代の東京における情報環境を整備する。**
都立図書館サービスの DX 化に向けた基盤整備/ 館内施設の整備・活用促進/ 新たな時代を見据えた人材育成の展開

●数字でみる都立図書館

	令和2年度		令和元年度		
	(1日当)		(1日当)		
中央図書館	開館日数	193 日	295 日		
	入館者数	55,190 人 (286人)	317,700 人 (1,077人)		
	蔵書冊数	図書	2,170,191 冊	2,132,282 冊	
		新聞	1,189 紙	1,185 紙	
		雑誌	6,393 誌	6,361 誌	
	レファレンス	36,020 件 (187件)	48,424 件 (164件)		
	複写枚数	604,386 枚 (3,132枚)	1,101,720 枚 (3,735枚)		
床面積	23,196 ㎡				
収蔵能力	208万 冊				
閲覧席数	916 席	916 席			
多摩図書館	開館日数	193 日	295 日		
	入館者数	26,412 人 (137人)	196,537 人 (666人)		
	蔵書冊数	図書	526,016 冊	520,423 冊	
		新聞	200 紙	200 紙	
		雑誌	19,743 誌	19,636 誌	
	レファレンス	12,256 件 (64件)	20,295 件 (69件)		
	複写枚数	126,915 枚 (658枚)	161,204 枚 (546枚)		
床面積	8,982 ㎡				
収蔵能力	285万 冊				
閲覧席数	227 席	227 席			