

アキシマエンス開館までの経緯と 昭島市民図書館でのサービス

資料編



昭島市の紹介

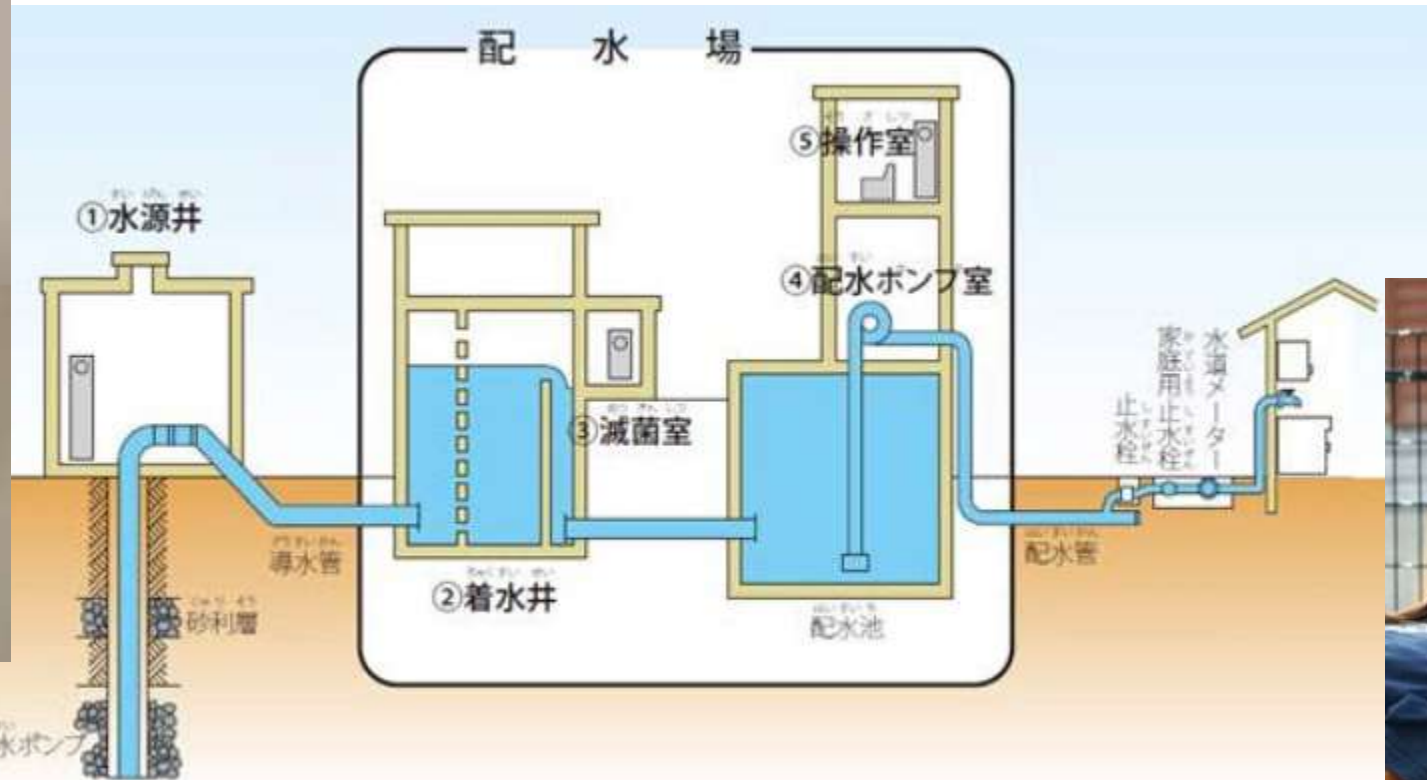
～地下水100%の水道水とアキシマクジラ～



面積 17.34 km² 人口114,000人
あまり



深層地下水 100%の水道水



蛇口を開ければミネラルウォーターが！

アキシマクジラ

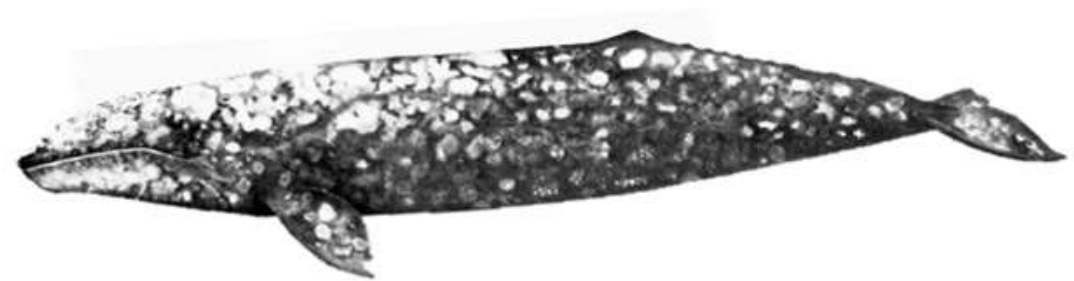
1961年8月20日（今から61年前）

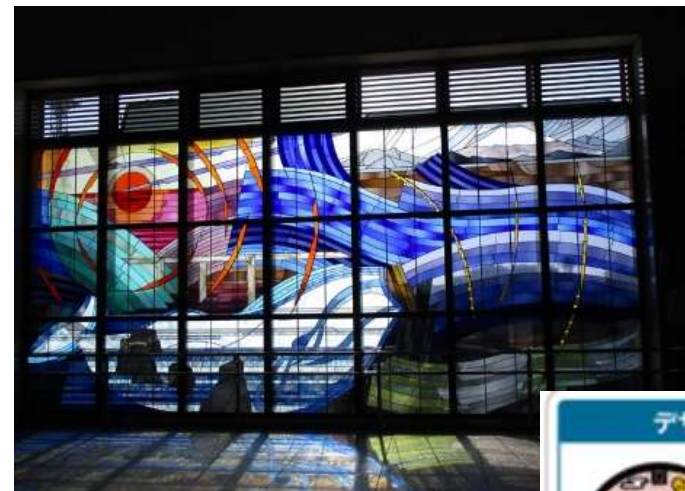


約200万年前のコクジラの仲間



全長 13.5m





デザインの由来

1894年 昭島町 1894年

アキシマラジ

今から約200万年前、昭島周辺は海でした。そのころ、昭島34町、市内の平塚山(現川原)から運搬したクワラの化石が発見されました。この「クワマラジ」と呼ばれ、骨髄に染く塗られるものでした。そのような経緯から、市内にはアキシマラジの製菓やオブジェなどが数見され、近年にはアキシマラジのデザインした本マンホールも設置されてきました。クワマラジは平成30年1月、これを新種とする食品が学会誌に掲載され、アキシマラジという学名が与えられました。昭島市は今年、アキシマラジの

1894年





アキシマエンスの沿革

コンセプトは
「つなぐ、広がる、見つける、育む」



小学校跡地に建設

アキシマエンスの沿革



校舎棟



体育館



新築棟



體育館 ~ 電動式可動客席



市民図書館の沿革

基本理念

学び・習い・楽しみ・育む知の拠点

～本と情報を仲立ちとして人が集い、つながり

新たな価値を創造する場を目指して～

基本目標

「学び成長を応援する図書館」

「仕事やくらしに役立つ図書館」

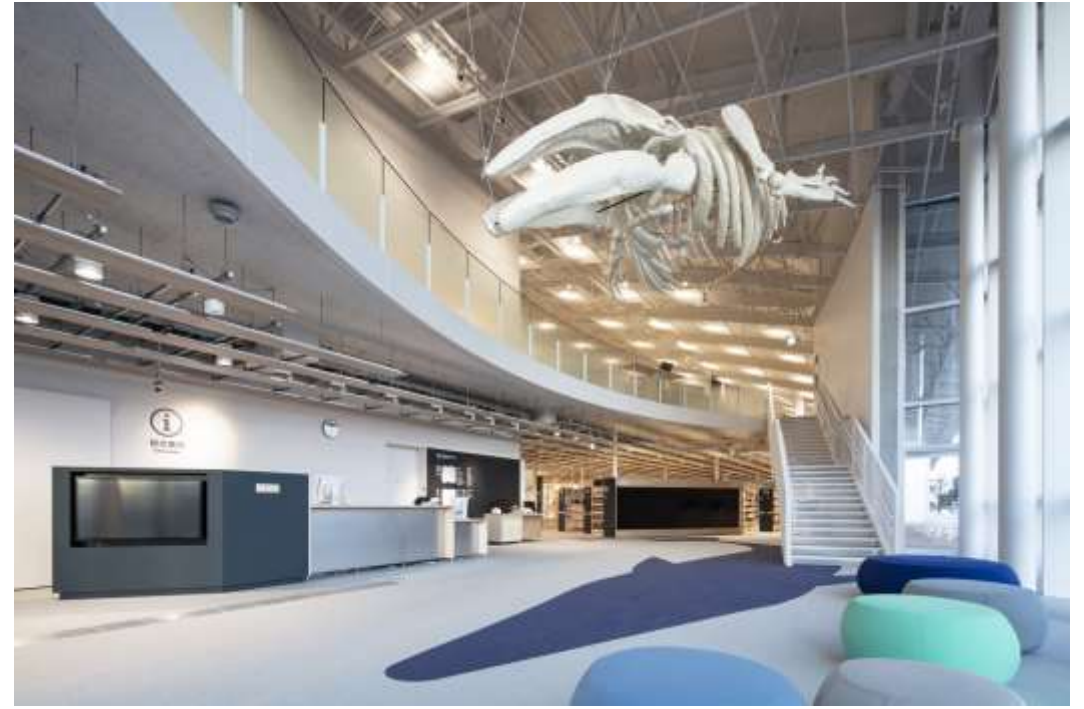
「楽しい図書館」

「地域とつながる図書館」

「誰にでも利用しやすい図書館」

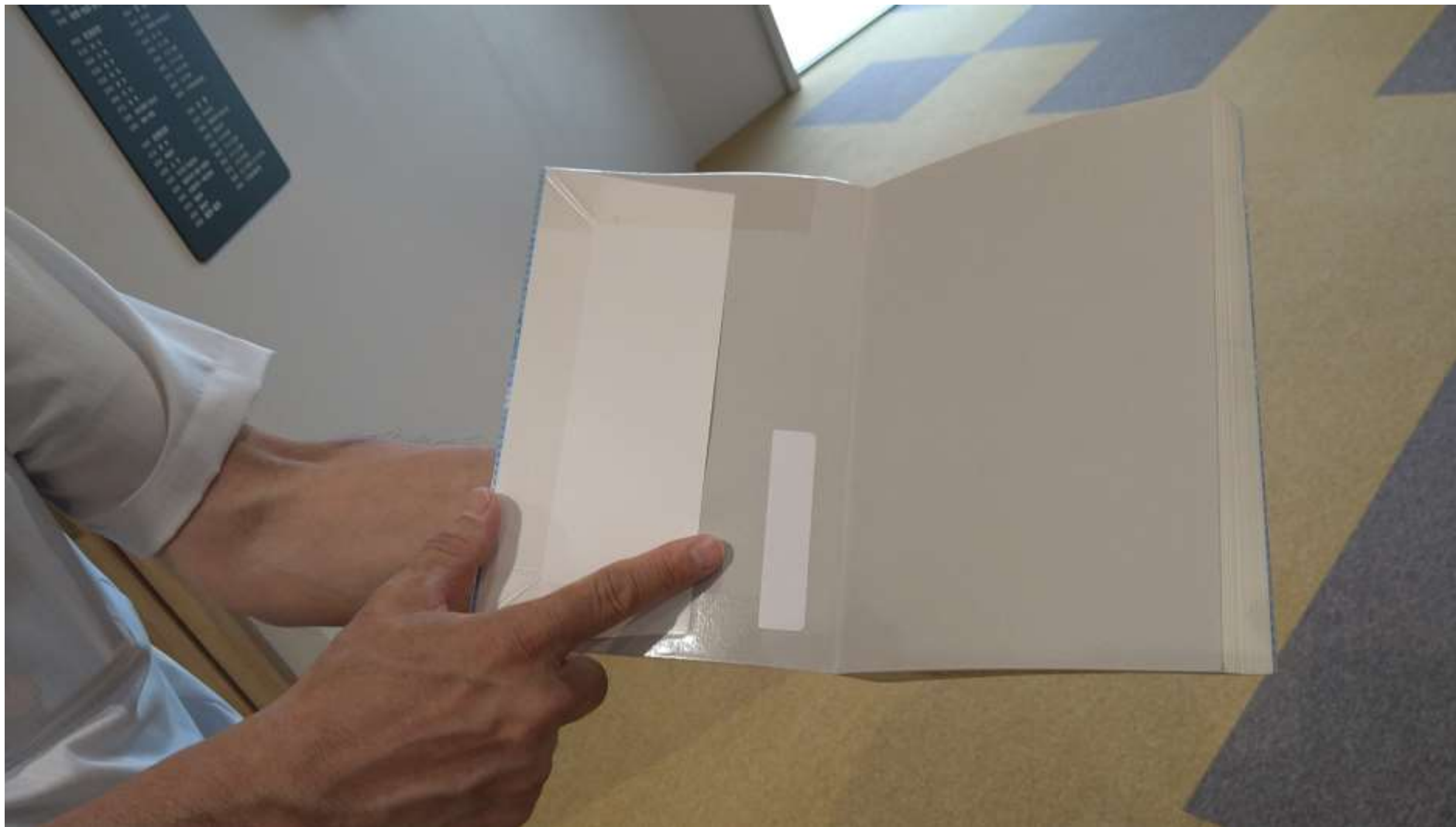
図書館サービス

面積：1階、2階合わせて約4000平方メートル
蔵書規模：開架20万冊、閉架20万冊の合計40万冊



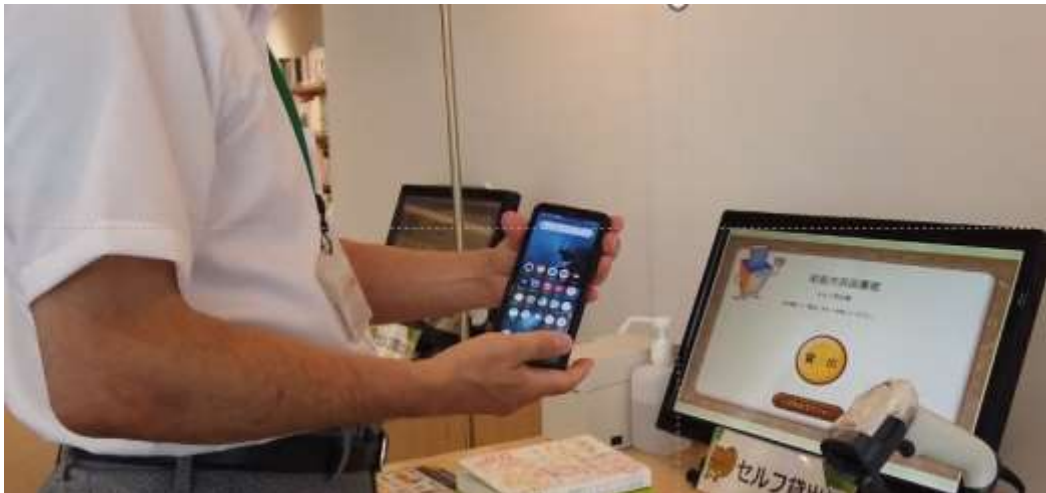
ICTの活用

UHF帯のICタグで蔵書管理



セルフ貸出機

利用者のプライバシーの尊重



読書の記録

0歳児からの登録を推奨

読書の記録は、100円で販売

市内の中学生までは 無料



冊数	書名	著者	出版社
1	おはけ屋	東郷 貞夫	新日本出版
2	アイソラのこころ	柳田 泉	アリス館
3	地のない海をゆく	高田 浩一	文研出版
4	母の川	大野 光子	小学館
5	ヒロシマから帰った兄	マリアン・R	集英社



自動印字される

予約本コーナー

②予約本を探す



③予約本を借りる

①予約本の配置場所を確認

屋 外

返 却

ブックポスト



館 内



スロープ下のアンテナが感知し仮返却



ベルトコンベアーで一番奥の箱へ仮返却
センサー感知で最大3箱分まで

自動化書庫



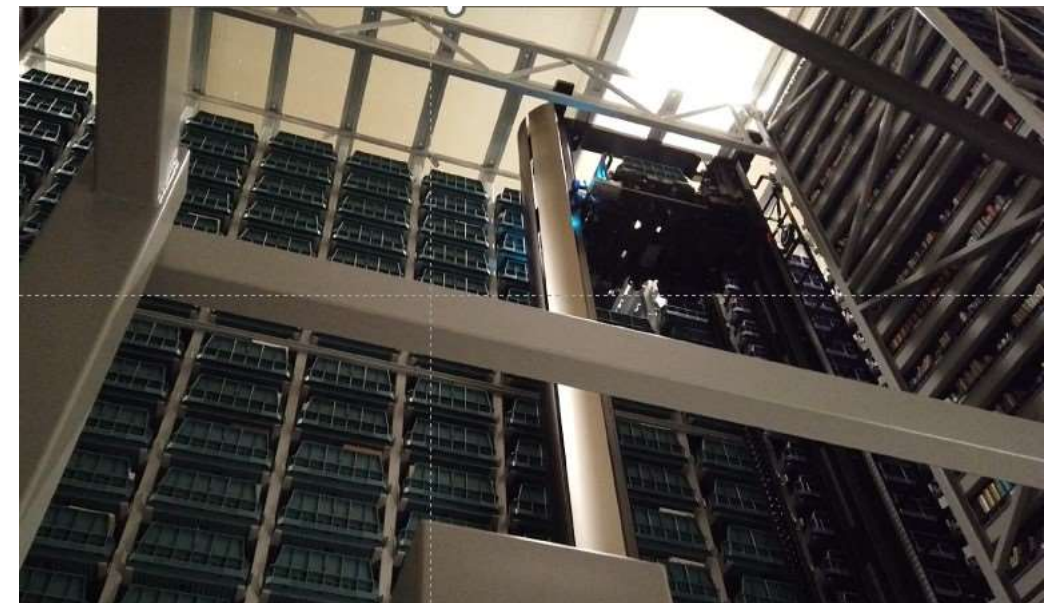
2階廊下に見学用の窓を設置



リクエストから3分から5分で提供



収納はランダムでカメラ撮影でも管理



4,328個のコンテナ、約20万7千冊の図書を収納

1 階



文学、家政学、生活科学、児童書、新聞、雑誌及び多文化のコーナー



接客カウンターは、職員が立って対応



図書除菌機

1 階 多文化コーナー



およそ10の言語で、3,000冊程



1 階 屋外読書ひろば

グループ学習室



グループ学習室



屋外読書ひろば



1 階 椅子



自在に回すことができる椅子

交流ひろば



交流ひろば



お話し会など様々なイベントを企画

1 階 児童書コーナー「こども図書館岩泉の森」



すべての椅子
テーブルなどが
友好都市

群馬県岩泉町産
木材の製品



1 階 おはなしのへや 授乳室 子ども一時預かり室

「おはなしのへや」



靴を脱いでくつろげる



中は間仕切りで2つ

「子ども一時預かり室」



最大2時間まで
無料で預かる

1 階 市民ギャラリー

「市民ギャラリー」



ライブラリーカフェ



「ライブラリーカフェ」



2 階 特別展示のコーナー

2階は、文学、家政学、生活科学以外の図書を排架



SDG s のコーナー

月替わりでゴールごとに
展示



2 階 閲覧席と学習の環境



静寂読書室

電源付き「閲覧席」
フリーWi-Fiも
全館導入



中央吹抜けカウンター

2 階 様々な閲覧環境



2 階 学 習 室



全48席照明・電源付き、Wi-Fi環境（9席は有線LAN）
が整っている。混雑時は隣の「講習・研修室」を開放

2 階 研究個室

グループ学習室

- ・ 照明 ・ 電源 ・ 有線LAN環境が整っている



「研究個室」
6 部屋
人気があり
ほぼ毎日埋まっている



「グループ学習室」

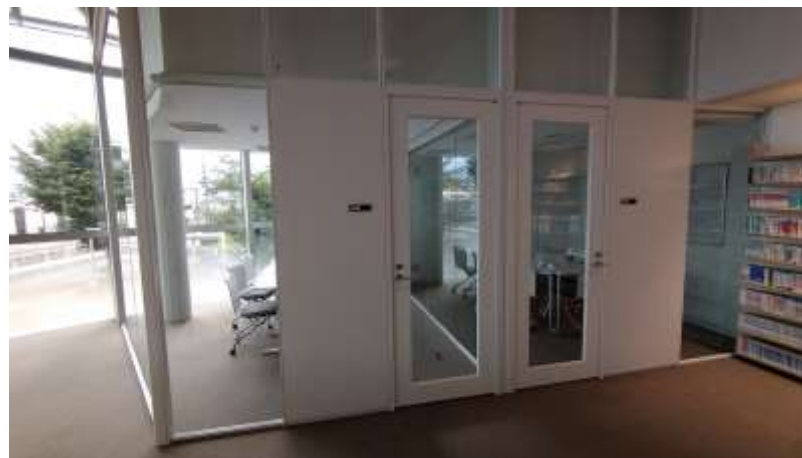


2 階 ティーンズコーナー

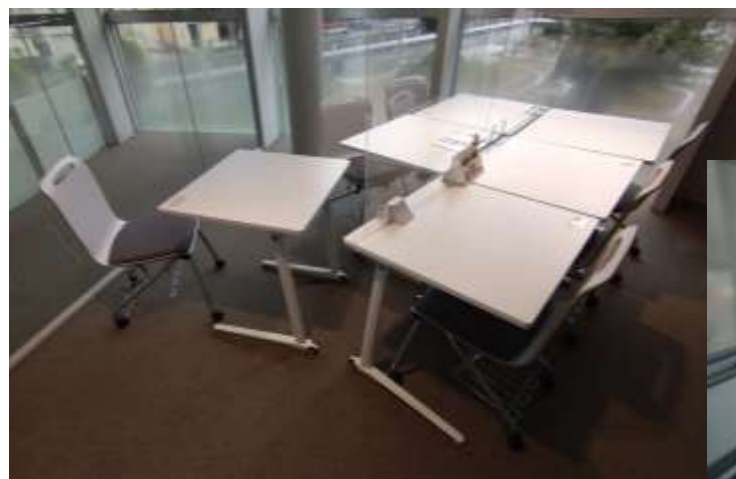
ティーンズ学習室



「ティーンズコーナー」



「ティーンズ学習室」



2 階 インターネット閲覧席



ネット閲覧のほか、各新聞社のオンラインデータベースや国立国会図書館の図書館向けデジタル化資料送信サービスを閲覧可能

2 階 視聴覚ブース



「視聴覚ブース」
同時に 3 名の方が映画を視聴

レファレンスカウンター

「レファレンスカウンター」



その他のサービス 電子書籍サービス

アウトリーチサービス

昭島市民図書館電子書籍サービス



令和4年度中に約16,000
タイトルが閲覧可能に
サービス開始にあたり
貸出券郵送登録受付を開始

「移動図書館の運行」

JR 青梅線 東中神駅南口駅前ロータリー
木曜午後6時～8時「仕事帰りの駅前図書館」



プロジェクションマッピング

「蘇るアキシマクジラ」



ご清聴

ありがとうございました