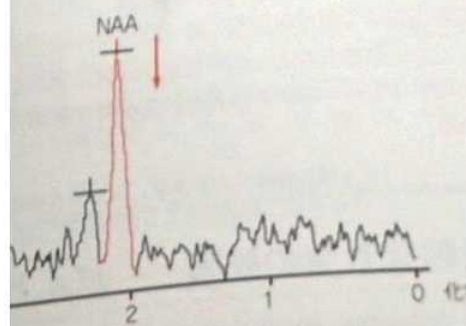
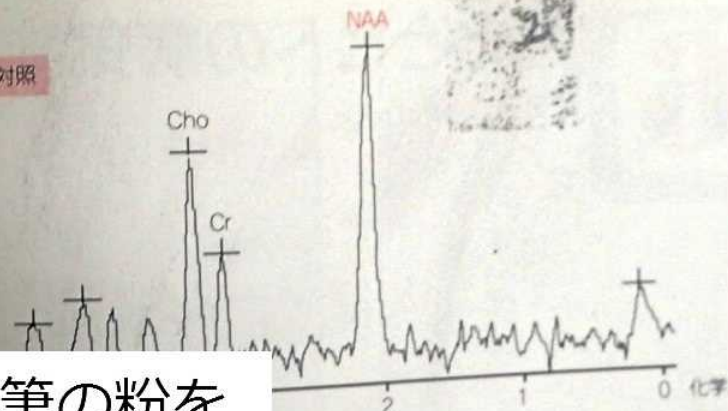
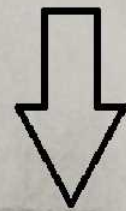


正常対照



付箋の貼ってあったところに、鉛筆の粉をふりかけてみた（右矢印部分）。黒く粉が付着してのりが残留している。左矢印部分は右側から移ってしまったのりの残留。



矢印部分はポストイットを貼ってから剥がした部分。触った感じでは全くべたつきを感じないが、鉛筆の芯の粉をふりかけてみると、接着剤が残留していることがわかる。