

インターネット接続に関して

(1) インターネット接続状況

図書館からインターネットに接続していますか

図書館からインターネットに接続している自治体はどれくらいあるのだろうか。回答数1660のうち「接続している」が1082自治体、「一部接続している」が144自治体で、合わせると73.9%になる。

これらを設立主体別にみると、都道府県立・特別区立・政令指定都市は100%接続されている。

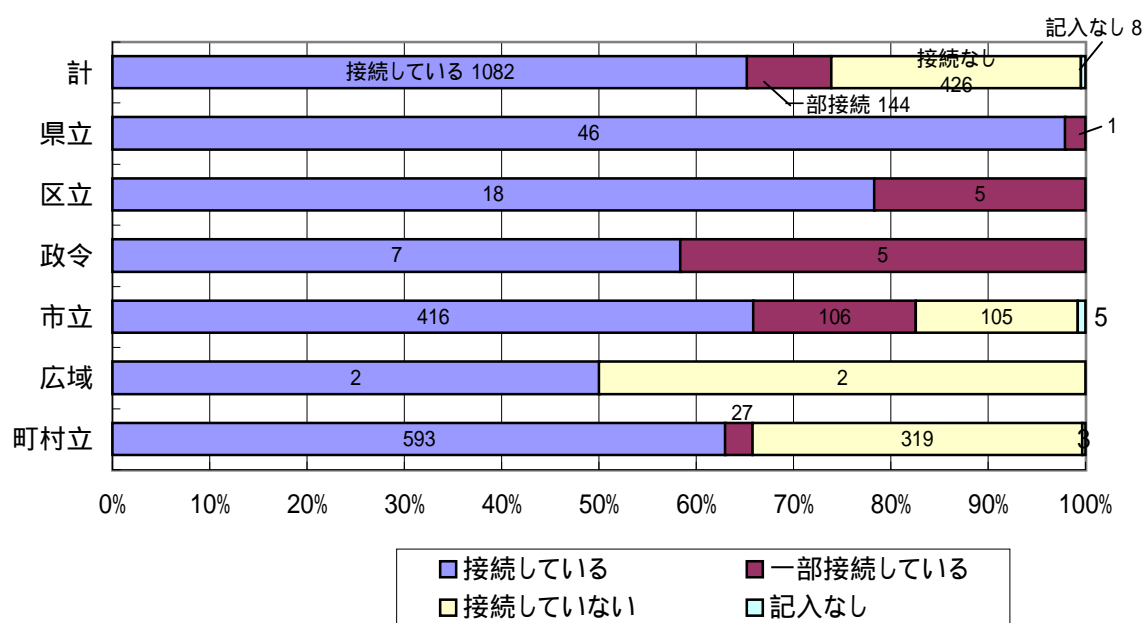
1999年度に実施された日本図書館協会の同種の調査¹⁾と比較すると、2年前にはインターネットの利用はわずか30%であった。急激に増加したことがわかる。

1) 「公共図書館のコンピュータ利用調査報告書 1999年度」日本図書館協会 2000.3

	計	県立	区立	政令	市立	広域	町村立
接続している	1082	46	18	7	416	2	593
一部接続している	144	1	5	5	106	0	27
接続していない	426	0	0	0	105	2	319
記入なし	8	0	0	0	5	0	3

	計	県立	区立	政令	市立	広域	町村立
接続している/一部接続している	73.9%	100.0%	100.0%	100.0%	82.6%	50.0%	65.8%
接続していない	25.7%	0.0%	0.0%	0.0%	16.6%	50.0%	33.9%
記入なし	0.5%	0.0%	0.0%	0.0%	0.8%	0.0%	0.3%

設置主体別インターネット接続状況



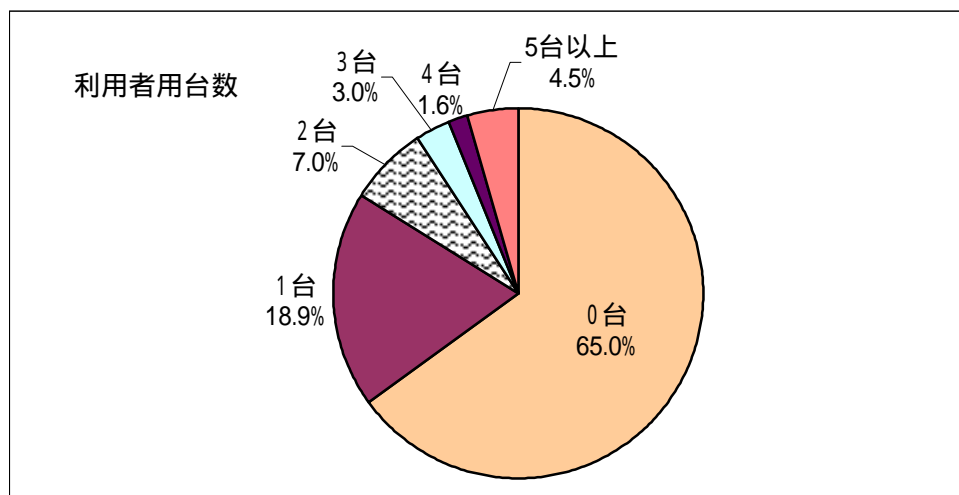
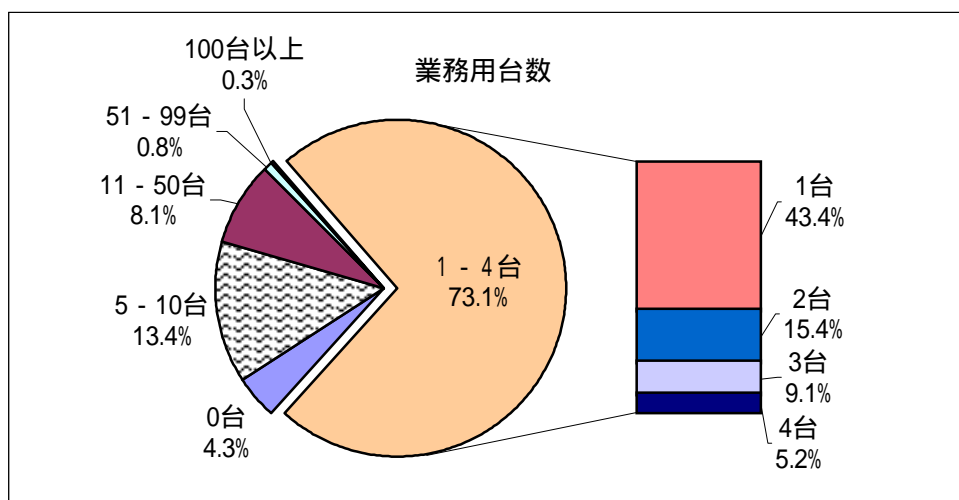
(2) 接続台数

インターネットに接続しているパソコンの台数は？

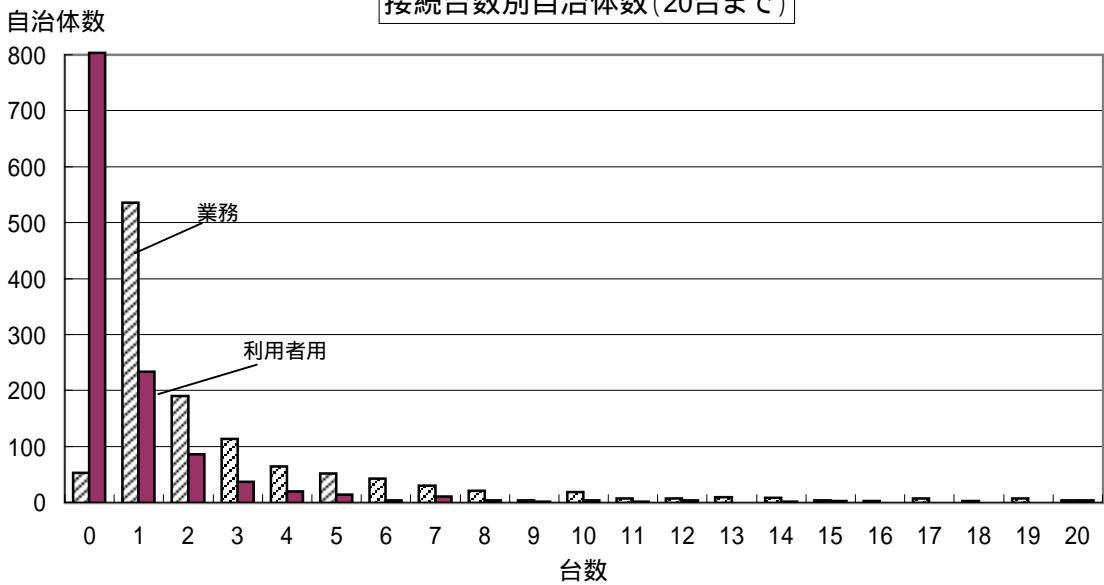
インターネットに接続しているパソコンの台数を業務用と利用者用に分けて回答を求めた。1236自治体の記入があったが、トータルで業務用に5968台、利用者用に1383台接続されているという結果である。これらの合計数を自治体数で割った平均台数を出すと、業務用が1自治体あたり4.8台、利用者用が1自治体あたり1.1台となる。

業務用として接続されている台数は、「1台」と回答した自治体が約45%でほぼ半数であり、「4台設置」までで約75%になる。一方、100台以上というところも4自治体ある。4自治体の内訳は都道府県立が1自治体、政令指定都市が3自治体である。

利用者用として接続されている台数は、記入のあった自治体のうちの804自治体(65%)が「0台」という回答である。よって利用者用に接続されたパソコンを設置している自治体数は432自治体である。また「業務用としてインターネットを導入した」という段階にとどまっていることがうかがえる。しかし、日本図書館協会の「公共図書館のコンピュータ利用調査報告書 1999年度」(1999.4調査)では、利用者用に接続しているのがわずか128自治体、その台数も90%が1台だけであった。これと比較すると今回の調査では、接続自治体数・1自治体あたりの台数ともに大きく増加したことがわかる。



接続台数別自治体数(20台まで)



接続台数	自治体数	
	業務用	利用者用
0	53	804
1	536	233
2	190	86
3	113	37
4	64	20
5	51	14
6	42	4
7	30	10
8	21	3
9	4	1
10	18	4
11	7	1
12	7	4
13	9	0
14	8	1
15	3	2
16	2	0
17	7	0
18	2	0
19	7	0
20	4	4
21	4	0
22	3	2
23	2	0
24	1	0
25	3	0
26	1	2
27	3	1
28	1	0
29	1	0
30	1	0

接続台数	自治体数	
	業務用	利用者用
31	3	0
33	2	1
34	6	0
35	1	0
36	1	0
37	1	0
39	2	0
41	1	0
43	2	1
46	2	0
47	1	0
48	1	0
50	1	0
52	1	0
58	1	0
61	1	0
62	2	0
63	1	0
67	1	0
70	1	0
71	1	0
73	1	0
100	1	0
105	1	0
107	1	0
168	1	1

記入あり	1236	1236
記入なし	424	424

(3) 接続方式

接続の方式は？

* 回答欄が1つだったため、複数の方式で接続している自治体の状況を調査できなかった。
欄外に記入のあった自治体もあるが、今回の調査では回答欄にあった1件だけを集計した。ご了承願いたい。

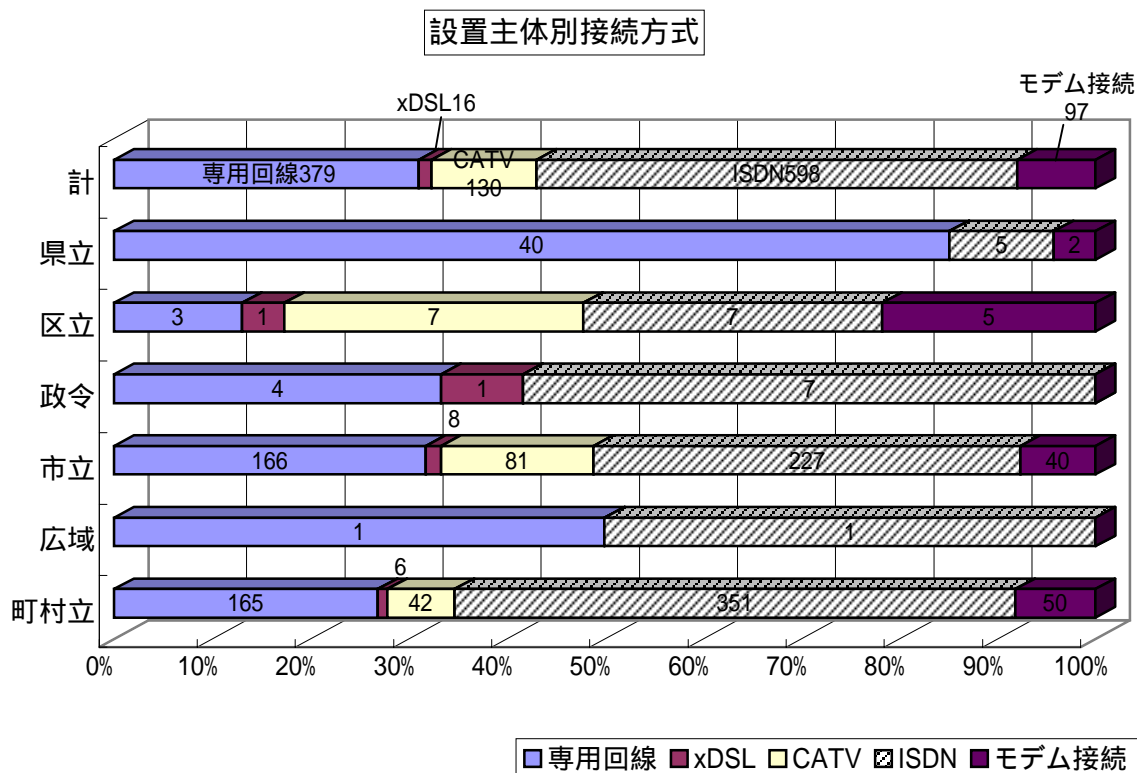
インターネットに接続する際、その接続方式はどうなっているのか尋ねた。1220自治体の記入があった中で、ISDN接続が約半分をしめており598自治体だった。次に多かったのが専用回線(379自治体)、CATV接続(130自治体)の順であった。

設置主体別にみると都道府県立では専用回線が圧倒的に多く、市立や町村立では、専用回線よりISDN接続の割合が多くなっている。

日本図書館協会の「公共図書館のコンピュータ利用調査報告書 1999年度」(1999.4調査)では、モデム接続(ダイヤルアップ接続)が全体の6割をしめていた。今後は高速通信が可能なxDSL接続の増加なども考えられる。

	計	県立	区立	政令	市立	広域	町村立
専用回線	379	40	3	4	166	1	165
xDSL	16	0	1	1	8	0	6
CATV	130	0	7	0	81	0	42
ISDN	598	5	7	7	227	1	351
モデム接続	97	2	5	0	40	0	50

記入なし	440
------	-----



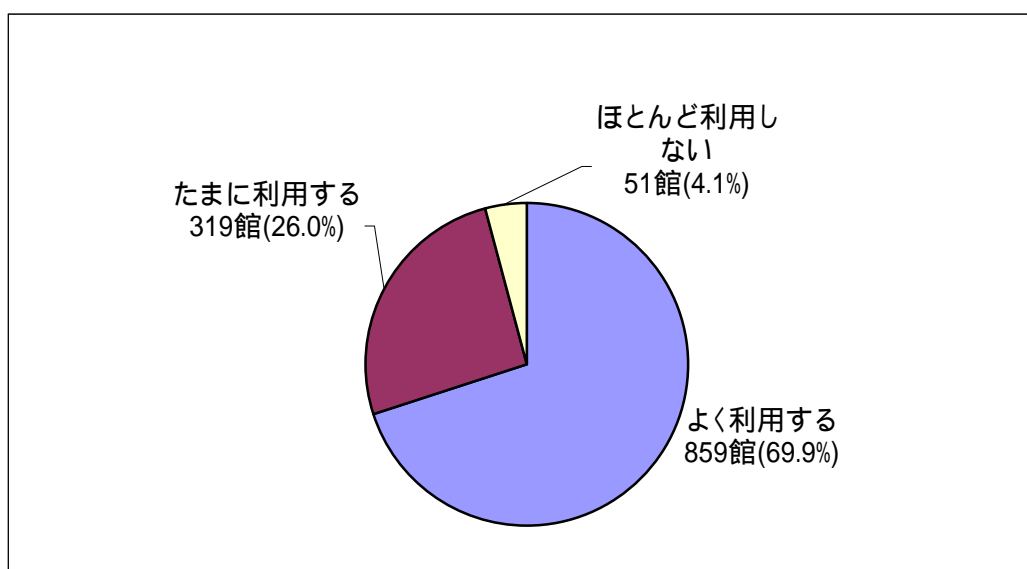
(4) 業務利用状況

業務用でどのくらいインターネットを利用しますか

業務でインターネットを「よく利用する」と答えた自治体は、記入のあった1229自治体の約70%（859自治体）である。「たまに利用する」と答えた自治体（319自治体）と合わせると96%である。インターネットに接続している自治体の大半は業務に活用していることがわかる。

	計	県立	区立	政令	市立	広域	町村立
よく利用する	859	46	22	11	386	2	392
たまに利用する	319	1	1	1	123	0	193
ほとんど利用しない	51	0	0	0	15	0	36

記入なし	431
------	-----



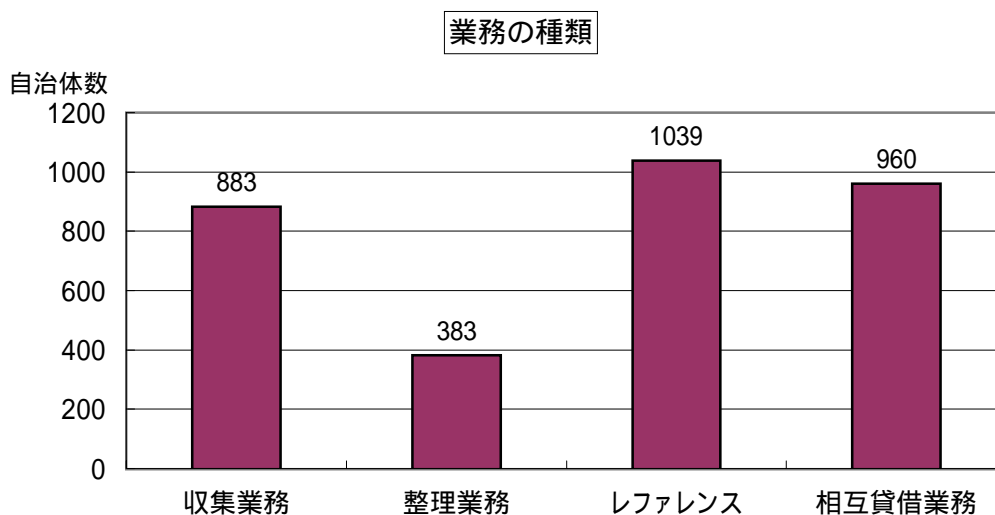
(5) インターネット利用における業務の種類

業務上インターネットを利用するのはどのような場合ですか（複数回答可）

インターネットはこういった業務に利用されているのだろうか。1233自治体の記入があった。一番多かったのがレファレンス業務で1039自治体である。これは記入のあった中の約85%にあたる。収集業務や相互貸借業務についてもそれぞれ70%台をしめている。図書館業務全般にわたってインターネットの利用が行われていることがわかる。

	利用する	利用しない
収集業務	883	350
整理業務	383	850
レファレンス	1039	194
相互貸借業務	960	273

記入なし	427
------	-----



(6) 持ち込みパソコンの接続

利用者が持ち込みパソコンをインターネットにつなぐことはできますか

利用者が持ち込んだパソコンを図書館でインターネットにつなぐことができる場所は、わずかに10自治体である。10自治体の内訳は市立が3自治体、町村立が7自治体である。

	計		県立	区立	政令	市立	広域	町村立
できる	10	0.8%	0	0	0	3	0	7
できない	1223	99.2%	47	23	12	522	2	617

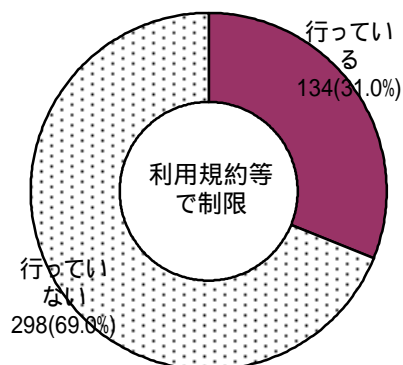
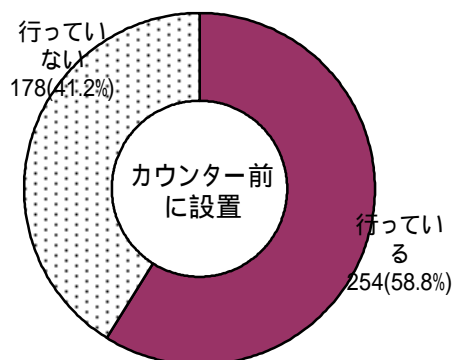
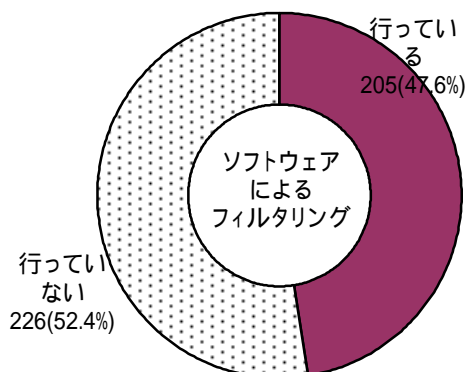
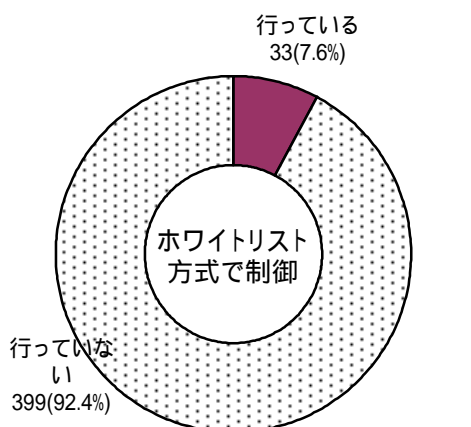
(7) 有害情報へのアクセス制御

開放している場合、次のような有害情報へのアクセス制御を行っていますか
 (利用者開放を行っている図書館のみに質問/複数回答可)

インターネット上の有害情報へのアクセスの制御はどのように行われているのだろうか。利用者開放を行っている自治体に尋ねたところ、432自治体の記入があった。なんらかの制限をしている自治体がほとんどであるが、57自治体については今回の調査のような制御は何も行っていないという回答である。

	行っている							行っていない
	計	県立	区立	政令	市立	広域	町村立	
ホワイトリスト方式*で制御	33	2	0	0	15	0	16	399
ソフトウェアによるフィルタリング	205	4	0	0	90	0	111	226
カウンター前に設置	254	12	1	0	99	0	142	178
利用規約等で制限	134	5	1	0	61	0	67	298

* 推奨サイトのみアクセス可



(8) 課金

課金をしていますか

課金をしている自治体はどれくらいあるのか尋ねた。記入のあった431自治体のうち、「課金をしている」と答えたのは29自治体、「課金していない」と答えたのは402自治体だった。課金をしている割合はとても少ない。実施している自治体をみると、市立が9自治体、町村立が20自治体であった。2年前の日本図書館協会の「公共図書館のコンピュータ利用調査報告書 1999年度」(1999.4調査)では、課金をしているのは21自治体(市立が4、町村立が17)だったので、あまり大きな変化はないといえる。2年前に、課金している自治体が1つもなかった都道府県立、特別区立、政令指定都市、広域では今回も0だった。

	計	県立	区立	政令	市立	広域	町村立
している	29	0	0	0	9	0	20
していない	402	16	1	0	157	0	228

記入なし	1229
------	------

(9) 利用者のプリントアウト利用

利用者はプリントアウトできますか

利用者がインターネット利用に際してプリントアウトできる自治体はどれくらいあるか。利用者用に開放している自治体に尋ねたところ、431自治体の記入があった。プリントアウトできると答えた自治体は89であった。一部のサイトに限定してプリントアウトできると答えた自治体も14と少なく、記入のあった自治体の76%がプリントアウトできないという結果である。

	計	県立	区立	政令	市立	広域	町村立
できる	89	1	0	0	20	0	68
一部のサイトのみできる	14	4	0	0	4	0	6
できない	328	11	1	0	142	0	174

記入なし	1229
------	------

利用者のプリントアウト利用

